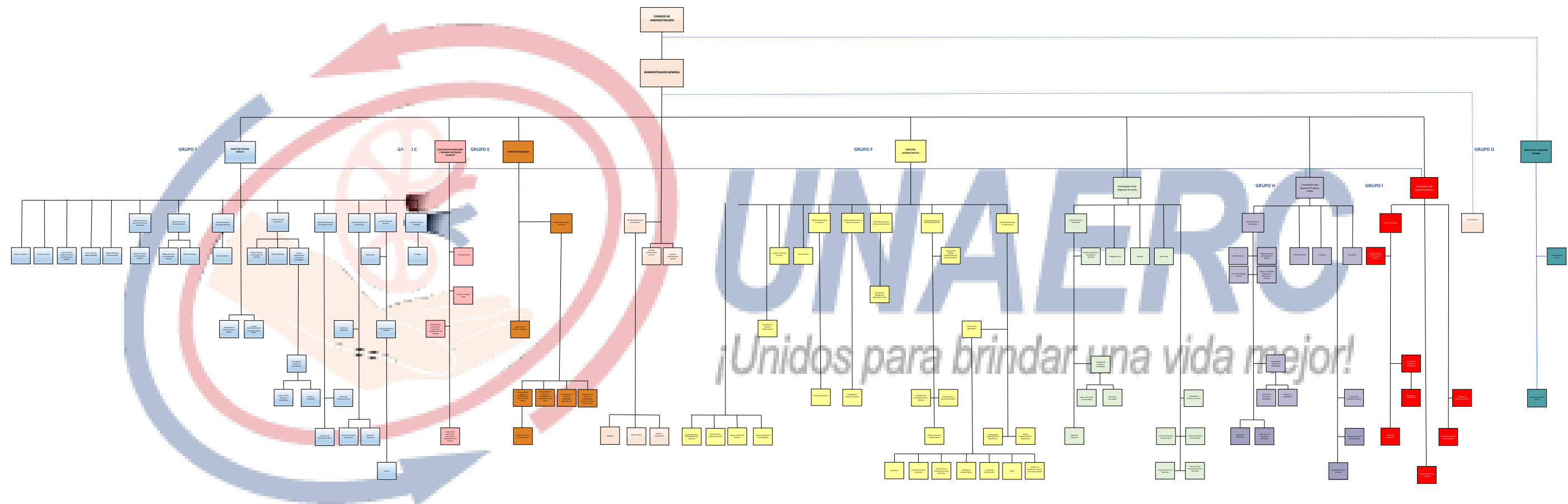


ESTRUCTURA ORGANIZACIONAL
Unidad Nacional de Atención al Enfermo Renal Crónico -UNAERC-



LÍNEA CONTINUA NEGRA: Dirección y supervisión directa.
Línea Continua Celeste: Dirección y Supervisión Indirecta
Línea Punteada: Relación formal de Asesoría, coordinación y control técnico.